

Свидетельство № 1238.03-2012-7453243220-П-123 от 05.05.2017


**Жилой дом (стр.№5) с административными помещениями и  
встроенным детским садом на участке 2-го этапа 1 очереди  
микрорайона Западный луч  
в Центральном районе г. Челябинска.**

## ПРОЕКТНАЯ ДОКУМЕНТАЦИЯ

Раздел 10. Мероприятия по обеспечению доступа инвалидов. Оси 5-10

### 269-ЕП-2018-ОДИ2

#### Том №9.2

Изм.	№ док.	Подп.	Дата
1	94-19		05.19

Свидетельство № 1238.03-2012-7453243220-П-123 от 05.05.2017

**Жилой дом (стр. №5) с административными помещениями и  
 встроенным детским садом на участке 2-го этапа 1 очереди  
 микрорайона Западный луч  
 в Центральном районе г. Челябинска.**

## ПРОЕКТНАЯ ДОКУМЕНТАЦИЯ

Раздел 10. Мероприятия по обеспечению доступа инвалидов. Оси 5-10

### 269-ЕП-2018-ОДИ2

### Том №9.2

Согласовано			
	Взам. инв. №		
	Подпись и дата		
	Инв. № подл.		

Директор ООО «ЕСК-Проект»

Главный инженер проекта



И.Г. Кузьмина

П.С. Коваль

## СОДЕРЖАНИЕ ТОМА

Обозначение	Наименование	Примечание
269-ЕП-2018-ОДИ2.С	Содержание тома	2
269-ЕП-2018-ОДИ2.ТЧ	Текстовая часть	
	1 Перечень мероприятий по обеспечению доступа инвалидов к объектам, предусмотренных в пункте 10 части 12 статьи 48 Градостроительного кодекса Российской Федерации	3
	2 Обоснование принятых конструктивных, объемно-планировочных решений, обеспечивающих безопасное перемещение инвалидов на объектах, а также их эвакуацию из указанных объектов в случае пожара или стихийного бедствия	3
	Таблица регистрации внесения изменений	5
269-ЕП-2018-ОДИ2.ГЧ	Графическая часть	
	Схема эвакуации МГН цокольного этажа	1
	Схема эвакуации МГН 3...4-го этажей	2
	Схема эвакуации МГН 5...10-го этажей	3
	Схема эвакуации МГН 11-го этажа	4
	Схема эвакуации МГН 12-го этажей	5
	Схема эвакуации МГН 13...15-го этажей	6
	Схема эвакуации МГН 16...19-го этажей	7
	Схема эвакуации МГН 20...23-го этажей	8

Согласовано

Взам. инв. №

Подпись и дата

Инв. № подл.

1	-	-	94-19	<i>leaf</i>	05.19
Изм.	Кол.уч.	Лист	№ док.	Подпись	Дата
		Королева		<i>leaf</i>	20.05.19
		Плюта		<i>leaf</i>	20.05.19
		Коваль		<i>leaf</i>	20.05.19

269-ЕП-2018-ОДИ2.С

Содержание тома

Стадия	Лист	Листов
П	1	1
ООО "ЕСК-Проект"		

**1 Перечень мероприятий по обеспечению доступа инвалидов к объектам, предусмотренных в пункте 10 части 12 статьи 48 Градостроительного кодекса Российской Федерации**

Движение МГН по территории проектируемого здания предусмотрено по тротуарам шириной не менее 2,0 м, что соответствует требованиям ГОСТ Р 50602-93 для обеспечения необходимой ширины пути движения МГН на креслах-колясках с учётом габаритных размеров кресел-колясок. Продольный уклон пути движения, по которому возможен проезд МГН на креслах-колясках не превышает 5 %, поперечный - 2%. Высота бордюров по краям пешеходных путей на участке принята не менее 0,05 м, в местах пересечения тротуаров с проезжей частью не более 0,04 м. При устройстве съездов с тротуаров уклон не превышает 10%.

На придомовой парковке выделено одно гостевое место для транспорта МГН размерами не менее 3,6х6,0м. Выделенное место обозначено знаком, принятым согласно ГОСТ Р 52289-2004 и ПДД, который наносится на поверхность покрытия стоянки и дублируется знаком на вертикальной поверхности (столбе, стойке и т.п.) на высоте не менее 1,5 м в соответствии с ГОСТ 12.4.026-2001.

Предупреждающая информация для людей с полной или частичной потерей зрения о приближении к препятствиям обеспечена изменением фактуры поверхности покрытия тротуаров, а также устройством тактильной полимерной тротуарной плитки с конусообразными рифами контрастного цвета на расстоянии не менее 0,8 м от конструкции наружной лестницы и пандуса.

Столбы наружного освещения и указатели расположены за пределами полосы движения и имеют контрастный цвет.

**2 Обоснование принятых конструктивных, объемно-планировочных и иных технических решений, обеспечивающих безопасное перемещение инвалидов на объектах, указанных в подпункте "а" настоящего пункта, а также их эвакуацию из указанных объектов в случае пожара или стихийного бедствия;**

Согласно задания на проектирование по мобильным качествам людей в потоке эвакуирующихся из здания МГН подразделяются на три группы:

Группа М1 – люди, не имеющие ограничений по мобильности, в том числе с дефектами слуха;

Взам. инв. №
Подпись и дата
Инв. № подл.

Изм.	Кол.уч.	Лист	№ док.	Подпись	Дата	269-ЕП-2018-ОДИ2.ТЧ	Лист
							1

Группа М2 –немошные люди, мобильность которых снижена из-за старения организма (инвалиды по старости); инвалиды на протезах; с недостатками зрения, пользующиеся белой тростью.

Группа М3 – люди с нарушениями опорно-двигательного аппарата, использующие для перемещения дополнительные опоры (костыли, палки);

Группа М4 – люди с детскими колясками; инвалиды, перемещающиеся на креслах-колясках, приводимых в движение вручную.

По заданию на проектирование для МГН М3-М4 групп доступ в здание предусматривается только на 1 этаж, для групп М1-М2 – на все этажи. В связи с этим предусмотрены следующие конструктивные решения:

- выполнено устройство пандусов с уклоном 1:20 (5%);
- пандусы оборудованы двухсторонним ограждением с поручнями на высоте 0,9 м и 0,7 м. Расстояние между поручнями 1,0 м;
- габаритные размеры тамбуров приняты таким образом, чтобы обеспечить разворот кресла-коляски на 180°;
- наружные и внутренние лестницы имеют ступени 300x150(Н) мм;
- верхний и нижний подступенок окрашены в контрастный цвет (ширина полосы 100 мм);
- во всех секциях имеются пассажирские лифты с размерами кабин 1100x2100x2200(Н) мм, начинающие движение с отм. -1,200, что обеспечивает возможность заезда в лифт с уровня земли;
- для инвалидов с недостатками зрения (1 группа) предусмотрена установка лифтов, имеющих в своей конструкции поручни и вертикальный модуль с кнопками азбуки Брайля и световым индикатором.




Инф. № подл.	Подпись и дата	Взам. инв. №					Лист	
			269-ЕП-2018-ОДИ2.ТЧ					2
			Изм.	Кол.уч.	Лист	№ док.		



Схема эвакуации МГН цокольного этажа



Условные обозначения

-  - Пути движения и эвакуации МГН
-  - Тактильная полимерная тротуарная плитка с конусообразными рифами высотой 5мм (Выполняется на участках тротуара перед доступными лестницами)
-  - Тактильно-контрастные указатели глубиною 0,5-0,6 м с высотой рифов 4мм (Выполняется на участках пола перед доступными дверными проемами)

Экспликация помещений

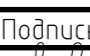
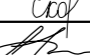
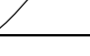


Номер помещения	Наименование	Площадь, м <sup>2</sup>	Кат.* помещения
001	Административно-бытовое помещение	123.4	
002	Тамбур	12.05	
003	Лестничная клетка	27.29	
004	Санузел	3.75	
005	Санузел	3.75	
006	КУИ	3.45	
007	Электрощитовая	20.53	
008	Тамбур	9.28	
009	Насосная	23.91	
010	ИТП	102.50	
011	Технический коридор	36.28	
012	Техническое помещение	52.70	
013	Техническое помещение	21.89	
014	Незадымляемая лестничная клетка	21.34	
015	Лестничная клетка	16.64	
016	Тамбур	4.40	
017	Санузел	3.88	
018	Санузел	3.88	
019	Административно-бытовое помещение	682.46	
020	Тамбур	4.93	
021	Тамбур	9.26	
022	Лестничная клетка	20.77	
023	Санузел	6.11	
024	Санузел	5.94	
025	КУИ	4.27	
026	Тамбур-шлюз с подпором воздуха	9.28	
027	Лестничная клетка	23.91	
028	Техническое помещение	96.64	
029	Венткамера	30.06	
030	Незадымляемая лестничная клетка	16.74	

Создано

Взам. инв. №

Подп. и дата

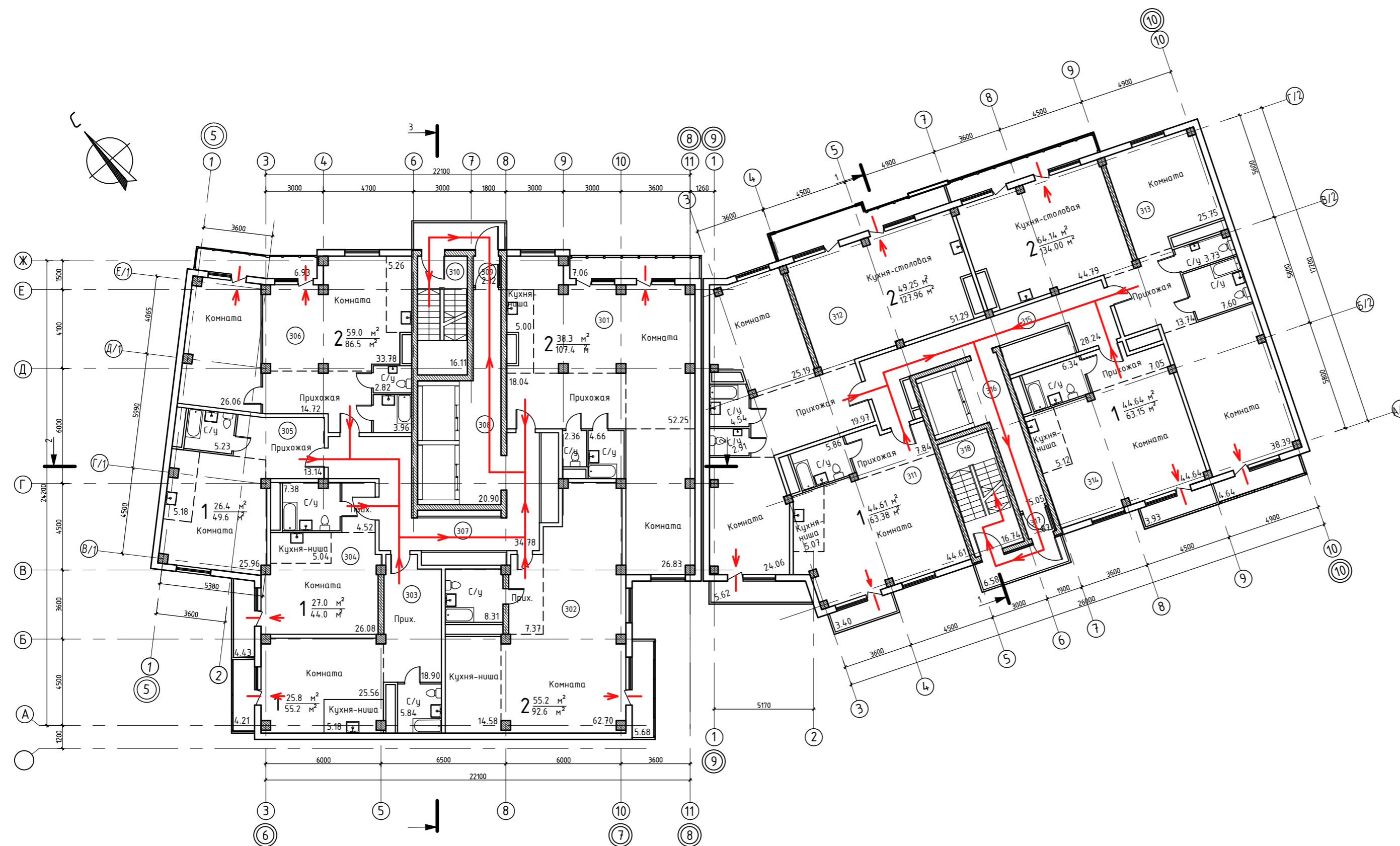
Инв. № подл.

269-ЕП-2018 -ОДИ2.ГЧ					
г. Челябинск, Центральный район					
Изм.	№ уч.	Лист	№ док.	Подпись	Дата
Разраб.		Королева			21.05.19
Провер.		Плюта			21.05.19
Н.контр.		Коваль			21.05.19
ГИП		Коваль			21.05.19
Жилой дом (стр.№5) с административными помещениями и встроенным детским садом на участке 2-го этажа 1 очереди микрорайона Западный луч в Центральном районе г. Челябинска				Стадия	Лист
				П	1
Схема эвакуации МГН цокольного этажа					

Экспликация помещений

Номер помещения	Наименование	Площадь, м <sup>2</sup>	Кат.* помещения
301	Квартира	109.14	
302	Квартира	92.96	
303	Квартира	55.48	
304	Квартира	43.02	
305	Квартира	49.51	
306	Квартира	86.60	
307	Подъездный коридор	34.78	
308	Лифтовой холл	20.90	
309	Тамбур	2.12	
310	Незадымляемая лестничная клетка	16.11	
311	Квартира	63.38	
312	Квартира	127.96	
313	Квартира	134.00	
314	Квартира	63.15	
315	Подъездный коридор	28.24	
316	Лифтовой холл	15.05	
317	Тамбур	1.87	
318	Незадымляемая лестничная клетка	16.74	

Схема эвакуации МГН 3...4-го этажей



Условные обозначения:

- Пути движения и эвакуации МГН
- Аварийный выход (ведущий на балкон с глухим простенком 1,2 м или 1,6 м)

Согласовано

Изм. №, дата, Подп. и дата, Взам. инв. №, Инв. № подл.

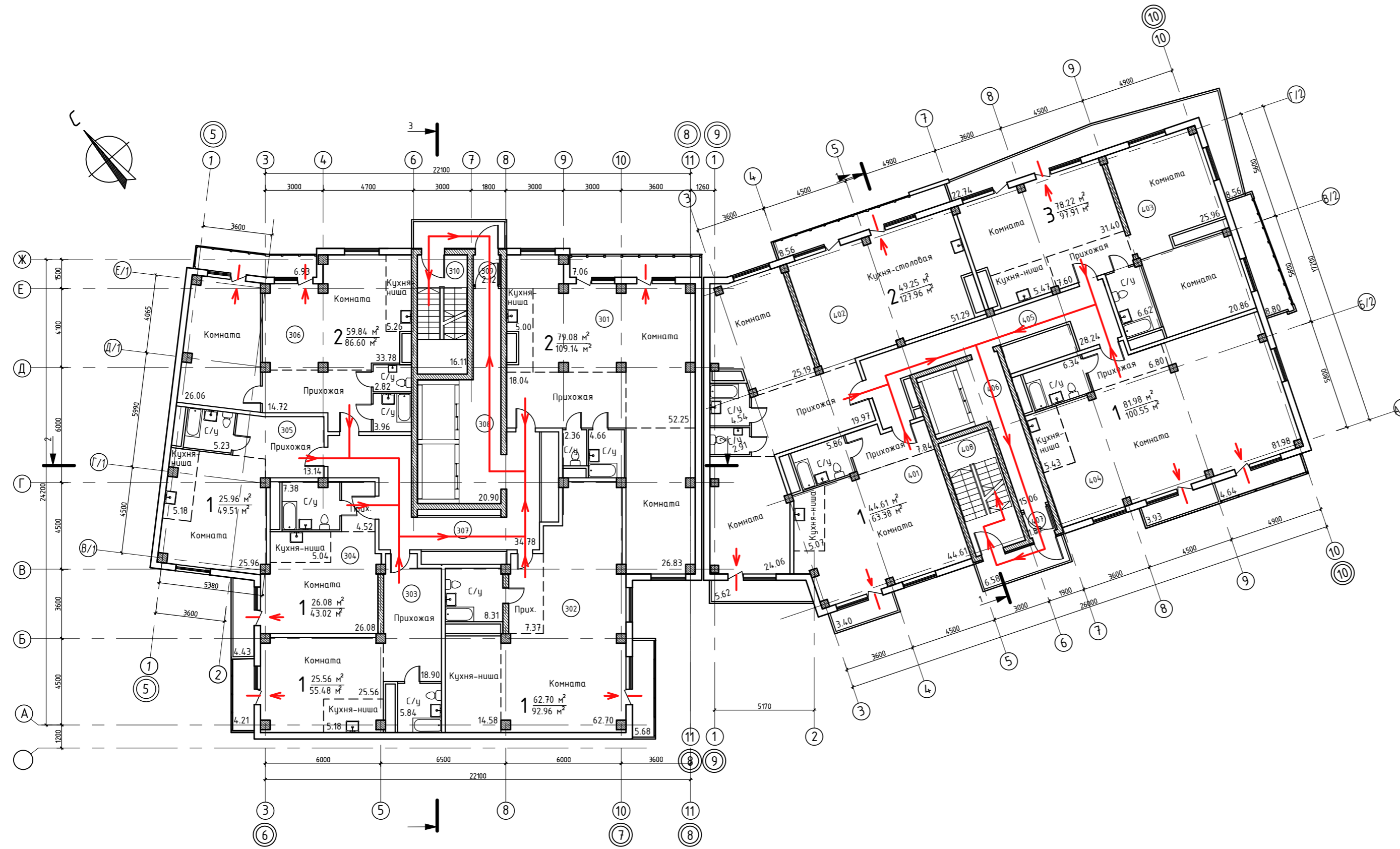
269-ЕП-2018 -ОДИ2.ГЧ					
г. Челябинск, Центральный район					
Изм.	№ уч.	Лист	№ док.	Подпись	Дата
Разраб.				Королева	21.05.19
Провер.				Плюта	21.05.19
Н.контр.				Коваль	21.05.19
ГИП				Коваль	21.05.19
				Стадия	Лист
				П	2
				Листов	
Жилой дом (стр.№5) с административными помещениями и встроенным детским садом на участке 2-го этажа 1 очереди микрорайона западный луч в Центральном районе г. Челябинска					
Схема эвакуации МГН 3...4-го этажей					



Схема эвакуации МГН 5...10-го этажей

Экспликация помещений

Номер помещения	Наименование	Площадь, м <sup>2</sup>	Кат.* помещения
301	Квартира	109.14	
302	Квартира	92.96	
303	Квартира	55.48	
304	Квартира	43.02	
305	Квартира	49.51	
306	Квартира	86.60	
307	Подъездный коридор	34.78	
308	Лифтовой холл	20.90	
309	Тамбур	2.12	
310	Незадымляемая лестничная клетка	16.11	
401	Квартира	63.38	
402	Квартира	127.96	
403	Квартира	97.91	
404	Квартира	100.55	
405	Подъездный коридор	28.24	
406	Лифтовой холл	15.05	
407	Тамбур	1.87	
408	Незадымляемая лестничная клетка	16.74	



Условные обозначения:

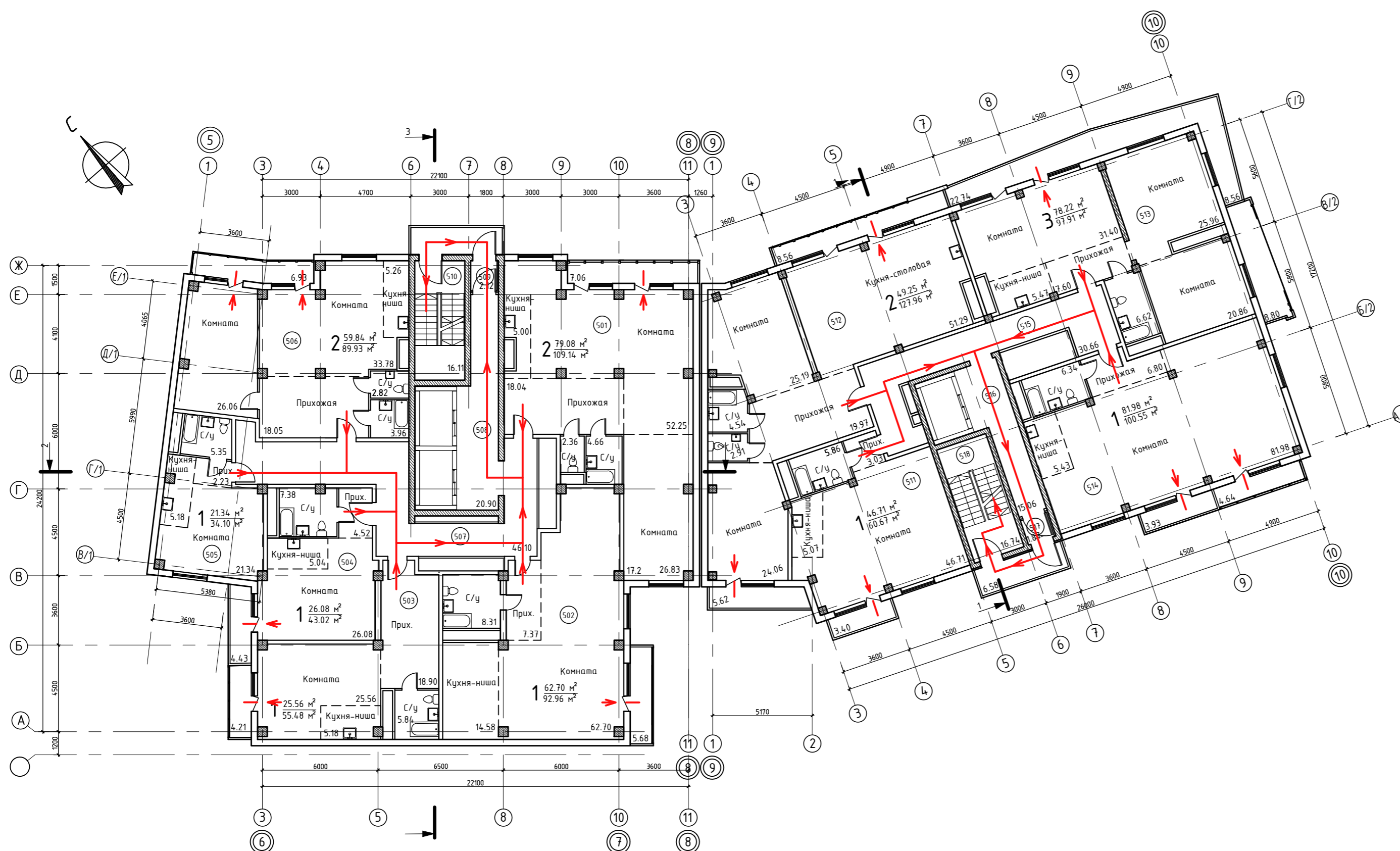
- Пути движения и эвакуации МГН
- Аварийный выход (ведущий на балкон с глухим простенком 1,2 м или 1,6 м)

Согласовано
Изм. № подл.
Подп. и дата
Взам. инв. №

269-ЕП-2018 -ОДИ2.ГЧ					
г. Челябинск, Центральный район					
Изм.	№ уч.	Лист	№ док.	Подпись	Дата
Разраб.		Королева			21.05.19
Провер.		Плюта			21.05.19
Н.контр.		Коваль			21.05.19
ГИП		Коваль			21.05.19
Жилой дом (стр.№5) с административными помещениями и встроенным детским садом на участке 2-го этажа 1 очереди микрорайона западный луч в Центральном районе г. Челябинска				Стадия	Лист
				П	3
Схема эвакуации МГН 5...10-го этажей					

Экспликация помещений

Схема эвакуации МГН 11-го этажа



Номер помещения	Наименование	Площадь, м <sup>2</sup>	Кат.* помещения
501	Квартира	109.14	
502	Квартира	92.96	
503	Квартира	55.48	
504	Квартира	43.02	
505	Квартира	34.10	
506	Квартира	89.93	
507	Подъездный коридор	46.10	
508	Лифтовой холл	20.90	
509	Тамбур	2.12	
510	Незадымляемая лестничная клетка	16.11	
511	Квартира	60.67	
512	Квартира	127.96	
513	Квартира	97.91	
514	Квартира	100.55	
515	Подъездный коридор	30.66	
516	Лифтовой холл	15.05	
517	Тамбур	1.87	
518	Незадымляемая лестничная клетка	16.74	

Условные обозначения:

- Пути движения и эвакуации МГН
- Аварийный выход (ведущий на балкон с глухим простенком 1,2 м или 1,6 м)

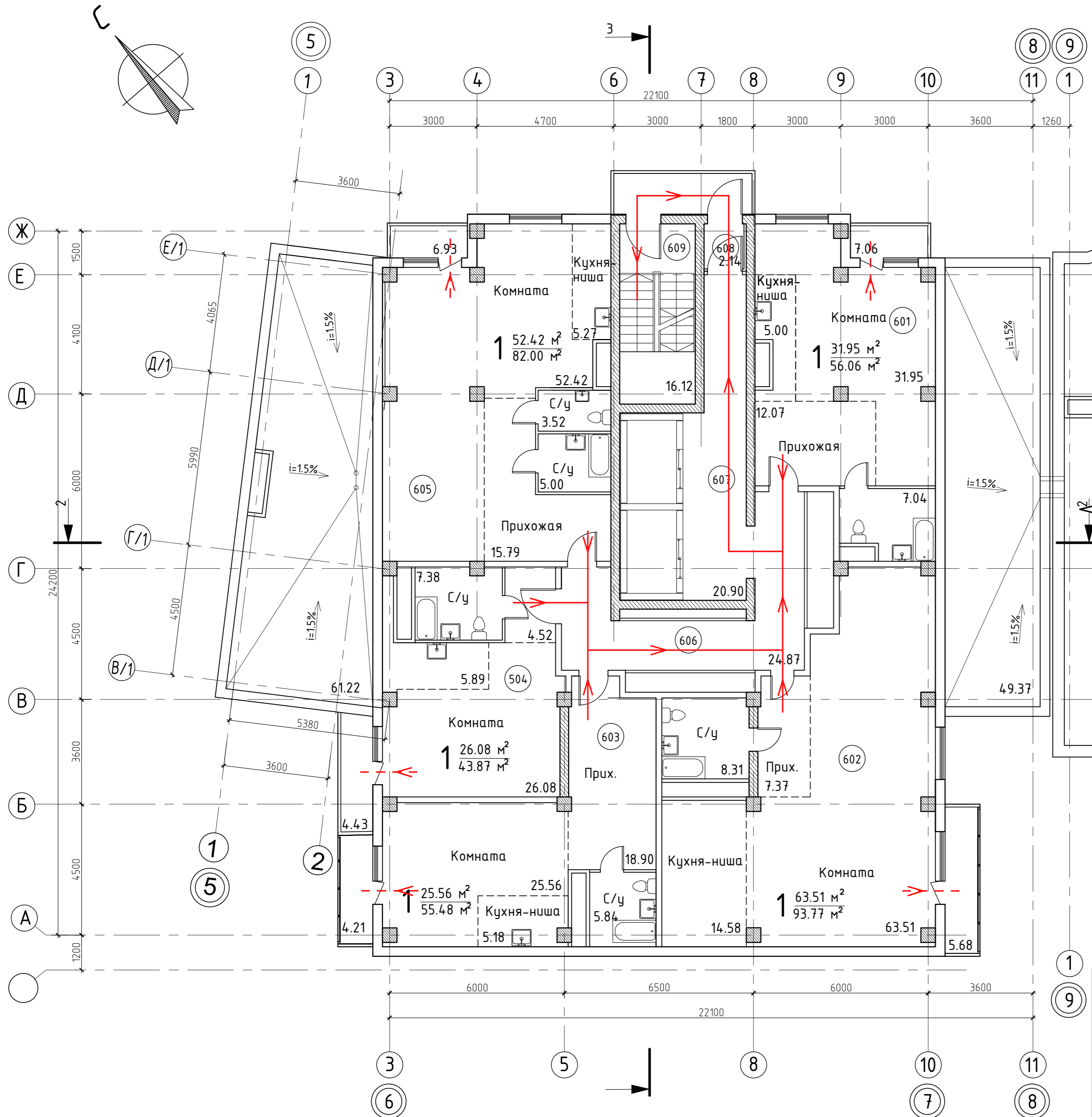
Согласовано
Изм. № подл.
Подп. и дата
Взам. инд. №

269-ЕП-2018 -ОДИ2.ГЧ					
г. Челябинск, Центральный район					
Изм.	№ уч.	Лист	№ док.	Подпись	Дата
Разраб.		Королева		<i>[Signature]</i>	21.05.19
Провер.		Плюта		<i>[Signature]</i>	21.05.19
Н.контр.		Коваль		<i>[Signature]</i>	21.05.19
ГИП		Коваль		<i>[Signature]</i>	21.05.19
Жилой дом (стр.№5) с административными помещениями и встроенным детским садом на участке 2-го этажа 1 очереди микрорайона западный луч в Центральном районе г. Челябинска				Стадия	Лист
				П	4
Схема эвакуации МГН 11-го этажа				Листов	
				ECK-ПРОЕКТ	

Схема эвакуации МГН 12-го этажа

Экспликация помещений

Номер помещения	Наименование	Площадь, м <sup>2</sup>	Кат. * помещения
601	Квартира	56.06	
602	Квартира	93.77	
603	Квартира	55.48	
604	Квартира	43.87	
605	Квартира	82.00	
606	Подъездный коридор	24.87	
607	Лифтовой холл	20.90	
608	Тамбур	2.12	
609	Незадымляемая лестничная клетка	16.11	



Условные обозначения:

- Пути движения и эвакуации МГН
- Аварийный выход (ведущий на балкон с глухим простенком 1,2 м или 1,6 м)

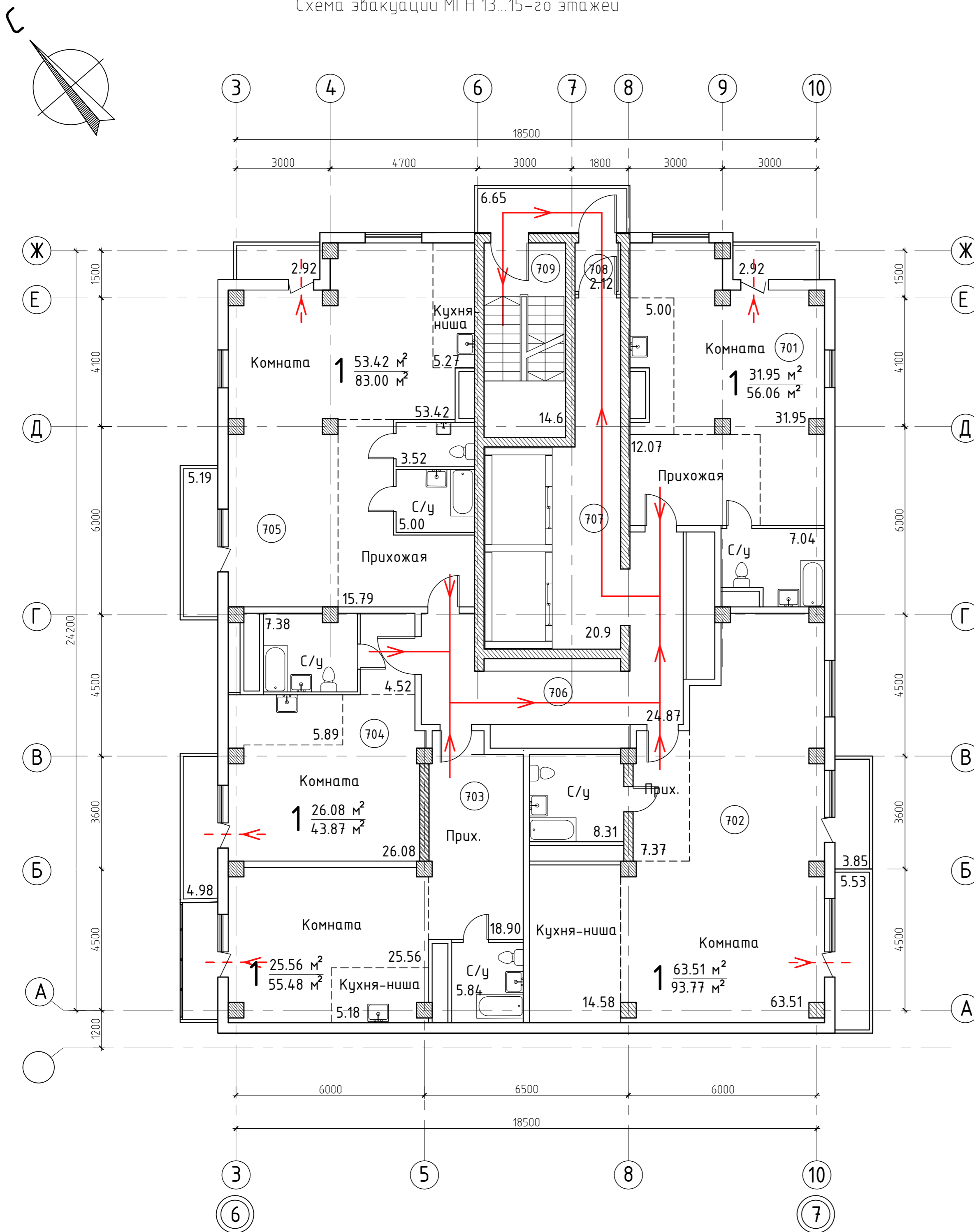
Согласовано	
Изм. №	Взам. инв. №
Подп. и дата	
Инд. № подл.	

269-ЕП-2018 -ОДИ2.ГЧ					
г. Челябинск, Центральный район					
Изм.	№ уч.	Лист	№ док.	Подпись	Дата
Разраб.	Королева				21.05.19
Провер.	Плята				21.05.19
Н.контр.	Коваль				21.05.19
ГИП	Коваль				21.05.19
Жилой дом (стр.№5) с административными помещениями и встроенным детским садом на участке 2-го этажа 1 очереди микрорайона Западный луч в Центральном районе г. Челябинска				Стадия	Лист
				П	5
Схема эвакуации МГН 12-го этажа					

Схема эвакуации МГН 13...15-го этажей

Экспликация помещений

Номер помещения	Наименование	Площадь, м <sup>2</sup>	Кат.* помещения
701	Квартира	56.06	
702	Квартира	93.77	
703	Квартира	55.48	
704	Квартира	43.87	
705	Квартира	82.00	
706	Подъездный коридор	24.87	
707	Лифтовой холл	20.90	
708	Тамбур	2.12	
709	Незадымляемая лестничная клетка	16.11	

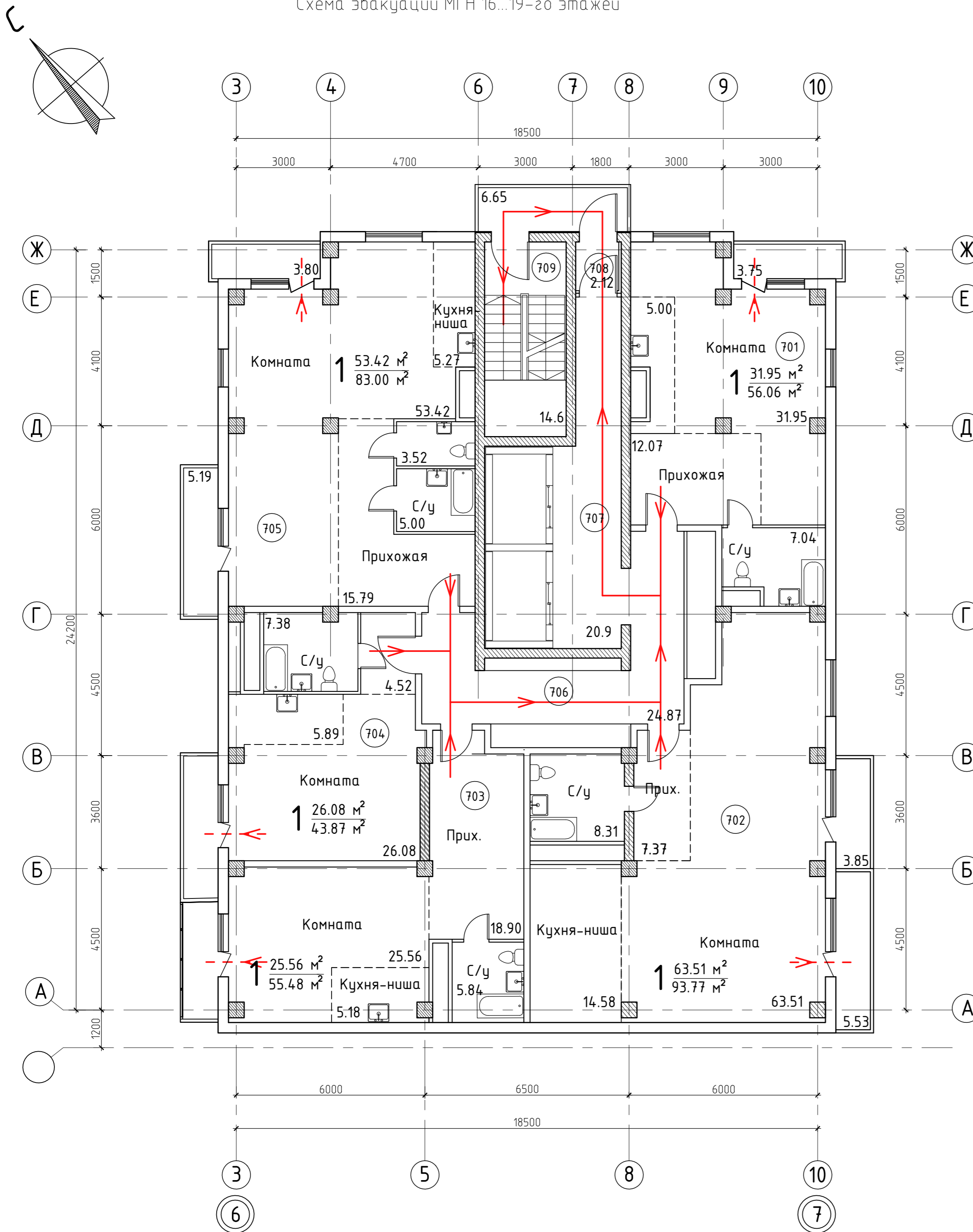


269-ЕП-2018 -ОДИ2.ГЧ					
г. Челябинск, Центральный район					
Изм.	№ уч.	Лист	№ док.	Подпись	Дата
Разраб.	Королева				21.05.19
Провер.	Плята				21.05.19
Н.контр.	Коваль				21.05.19
ГИП	Коваль				21.05.19
Жилой дом (стр.№5) с административными помещениями и встроенным детским садом на участке 2-го этажа 1 очереди микрорайона Западный луч в Центральном районе г. Челябинска				Стадия	Лист
				П	6
Схема эвакуации МГН 13...15-го этажей				ECK-ПРОЕКТ	

Схема эвакуации МГН 16...19-го этажей

Экспликация помещений

Номер помещения	Наименование	Площадь, м <sup>2</sup>	Кат.* помещения
701	Квартира	56.06	
702	Квартира	93.77	
703	Квартира	55.48	
704	Квартира	43.87	
705	Квартира	82.00	
706	Подъездный коридор	24.87	
707	Лифтовой холл	20.90	
708	Тамбур	2.12	
709	Незадымляемая лестничная клетка	16.11	

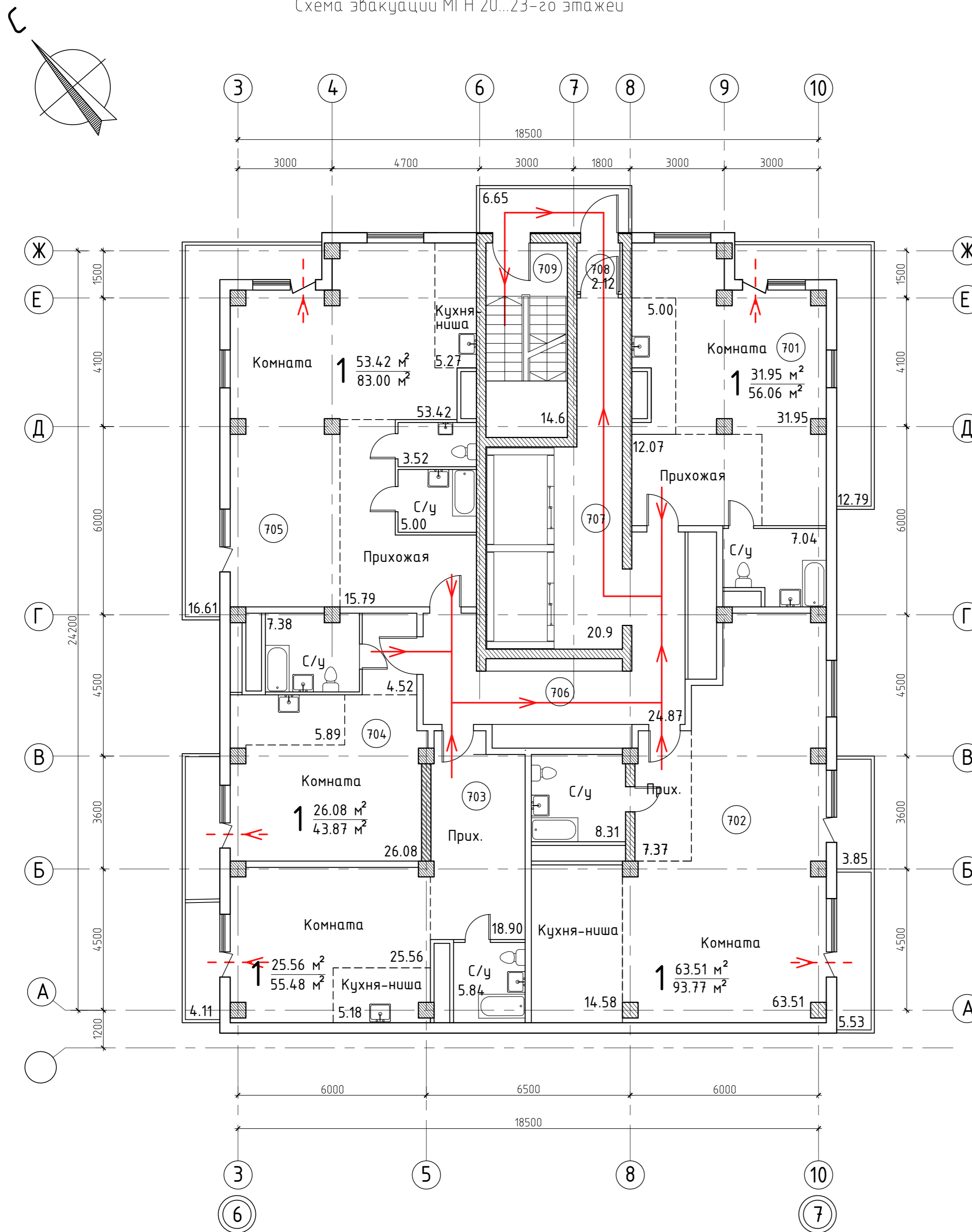


269-ЕП-2018 -ОДИ2.ГЧ					
г. Челябинск, Центральный район					
Изм.	№ уч.	Лист	№ док.	Подпись	Дата
Разраб.	Королева				21.05.19
Провер.	Плята				21.05.19
Н.контр.	Коваль				21.05.19
ГИП	Коваль				21.05.19
Жилой дом (стр.№5) с административными помещениями и встроенным детским садом на участке 2-го этажа 1 очереди микрорайона Западный луч в Центральном районе г. Челябинска				Стадия	Лист
				П	7
Схема эвакуации МГН 16...19-го этажей				ECK-ПРОЕКТ	

Схема эвакуации МГН 20...23-го этажей

Экспликация помещений

Номер помещения	Наименование	Площадь, м <sup>2</sup>	Кат.* помещения
701	Квартира	56.06	
702	Квартира	93.77	
703	Квартира	55.48	
704	Квартира	43.87	
705	Квартира	82.00	
706	Подъездный коридор	24.87	
707	Лифтовой холл	20.90	
708	Тамбур	2.12	
709	Незадымляемая лестничная клетка	16.11	



269-ЕП-2018 -ОДИ2.ГЧ					
г. Челябинск, Центральный район					
Изм.	№ уч.	Лист	№ док.	Подпись	Дата
Разраб.	Королева				21.05.19
Провер.	Плята				21.05.19
Н.контр.	Коваль				21.05.19
ГИП	Коваль				21.05.19
Жилой дом (стр.№5) с административными помещениями и встроенным детским садом на участке 2-го этажа 1-й очереди микрорайона Западный луч в Центральном районе г. Челябинска				Стадия	Лист
				П	8
Схема эвакуации МГН 20...23-го этажей				ECK-ПРОЕКТ	